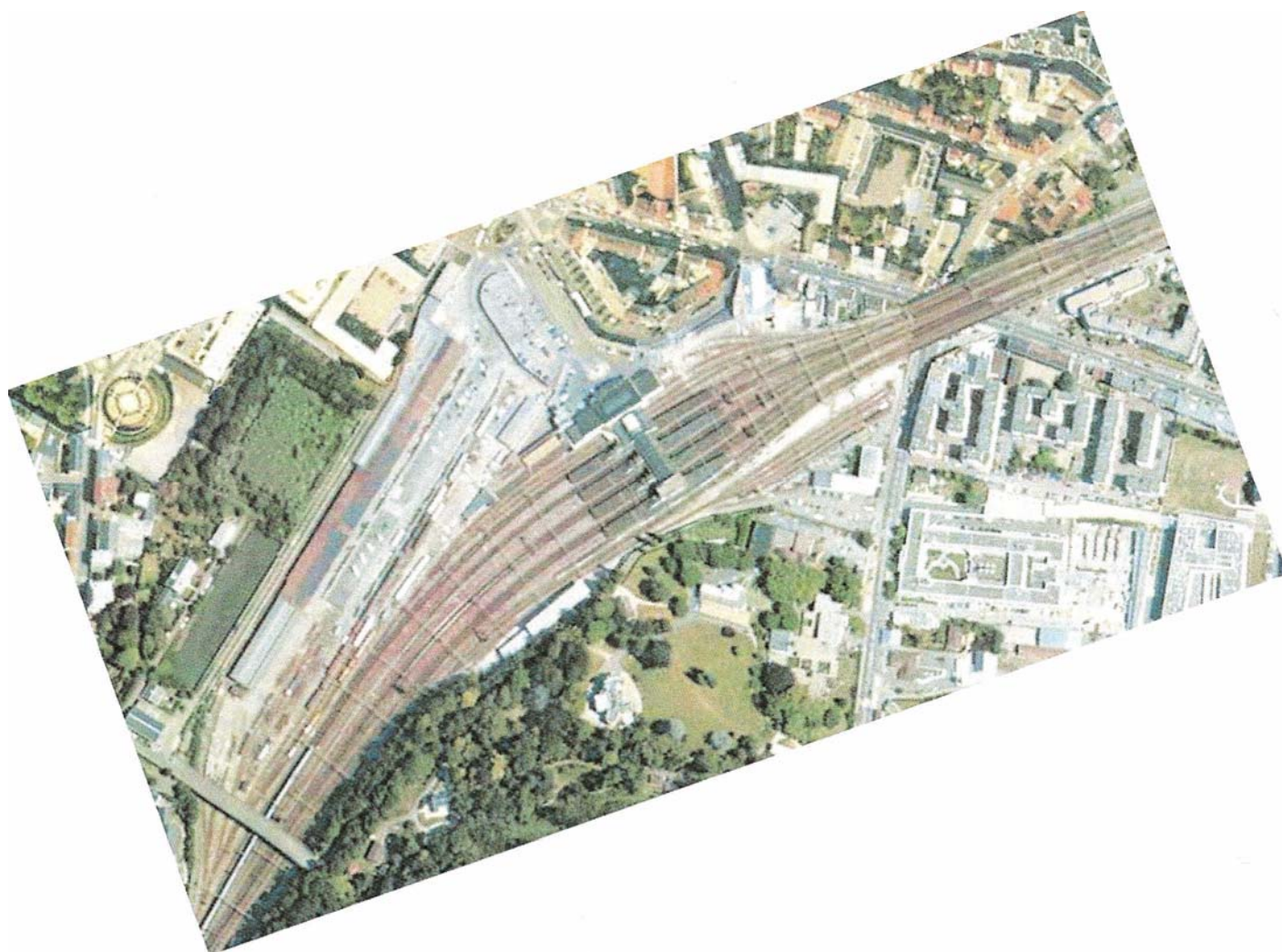


# Le PRSI de **VERSAILLES CHANTIERS**

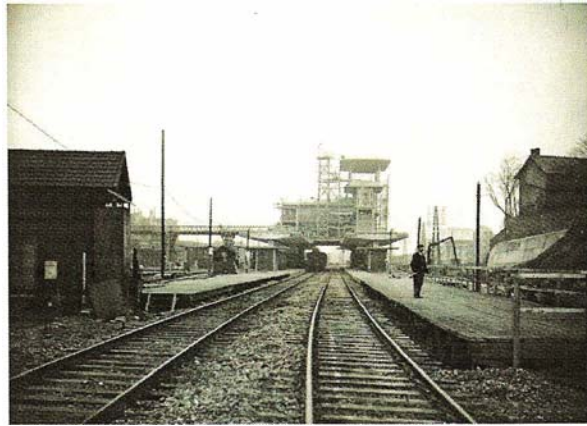


SITUE AU KM 16,600 de la ligne PMP/Chartres, le poste de Versailles-Chantiers est appelé PRSI (poste tout relais à transit souple à commande informatisée).

### **HISTORIQUE:**

1849 : création de la gare de Versailles Chantiers sur la ligne Paris/Chartres/Rennes.

1931 : Construction de la gare de Versailles Chantiers.



Avant 1977, de nombreux postes d'aiguillage existaient sur la zone actuelle du poste PRSI. Ils se trouvaient à chaque bifurcation car la transmission entre les postes et les aiguillages ou les signaux étaient mécaniques. Les itinéraires étaient formés aiguille par aiguille puis par l'ouverture du signal correspondant.

En janvier 1977, un poste PRS est créé entre Sèvres et St Quentin. La commande des itinéraires se faisait en appuyant sur un bouton. La transmission est devenue électrique via les relais.

Depuis mars 1993, mise en service du PRSI, les boutons d'itinéraire sont remplacés par des commandes informatiques.



Le PRSI de Versailles-Chantiers comporte 251 itinéraires et couvre 16 Km entre Sèvres et St Quentin en Yvelines, avec le point névralgique que constitue le nœud de Porchefontaine où sont dirigés les trains de PMP, de la ligne C et La Défense.

Le PRSI de Versailles-Chantiers traite environ 800 trains par jour.

Le trafic géré est constitué:

- des trains de voyageurs Ile de France (PMP, Ligne C et La Défense), **530 trains**,
- des TER Paris-Chartres-Le Mans (moins de 1010 des circulations) et ParisDreux-Argentan, **75 trains**,
- des GL Paris Granville, 10 trains, des TGV, **2 par jour**,
- des trains de Fret qui transitent sur les axes Villeneuve Le Havre, Nord et Est sur la Bretagne, Achères Bretagne

### **Particularité de la ligne sur la zone d'action du poste**

A Sèvres RG : un terminus pour les trains de mission PMP/Sèvres

A Viroflay RG : jonction des lignes PMP et Ligne C du RER en provenance d'Invalides

A Porchefontaine : jonction de la ligne La Défense/La Verrière et de la ligne C pour les trains de Versailles RG. Saut de mouton (passage supérieur) des voies impaires sur les voies paires.

A Versailles: jonction de la ligne Grande Ceinture (ligne C de Massy Palaiseau et vers Versailles Matelots)

St Cyr: bifurcation de Granville en direction de Plaisir Grignon pour Mantes ou Dreux St Quentin en Yvelines: 2 voies en terminus pour les trains de la ligne C

A St Cyr Bois Gazé, un raccordement qui permet les échanges entre Trappes et Plaisir sans rebroussement

Les voies 1 et 2 entre St Cyr et Plaisir-Grignon sont équipées d'installations permanentes de contre sens (LP.C.S.) qui sont utilisées en cas d'interception prévue ou inopinée de la voie.

## **Le poste PRSI :**

Il comporte un tableau mural long de 12,75 mètres où est repris en partie basse la représentation des voies de la zone du poste et en partie haute la représentation des voies entre Trappes et Le perray en Yvelines. qui sert d'information.

Sur ce tableau mural des fenêtres de suivi des trains indiquent la position des différentes circulations sur la zone.

La propagation des index de suivi se fait par l'action de la circulation sur une pédale.

Les voies sont découpées en zones dont le contrôle d'occupation est indiqué sur le TCM.

## **Les agents:**

Au premier rang: 3 tables

La zone est découpée en trois secteurs circulations (tables) : 2 entre Sèvres et Versailles côté province pour chaque sens de circulation et le dernier, toute la zone restante côté ouest.

Tables des Agents circulations: la journée 3 tables en service, la nuit ainsi que le week-end les tables paire et impaire sont regroupées. Ils commandent les aiguilles et les signaux du poste dans leur zone respective.

A l'arrière partie centrale: le Chef de poste (CCL) et son adjoint.

Le Chef Circulation (CCL) gère les mouvements de la zone d'action du PRSI.

L'Adjoint Travaux gère les demandes de travaux, les mouvements à contre voie. Il est agent électrique pour les caténaires secondaires.

A la droite du CCL, les agents du téléaffichage qui gèrent 9 gares de Meudon à Trappes. Les postes Sonorisation téléaffichage sont tenus 24 heures sur 24. En semaine 3 agents assurent les pointes de matinée et de soirée

A la gauche de l'adjoint CCL et de nuit, Le coordinateur Equipement intervient pour les travaux, il transmet les demandes de travaux à l'Adjoint.

## **Les outils:**

Radio sol train avec les conducteurs Suivi de la circulation

Téléphonie

Radio de terrain, liaison avec agents des quais

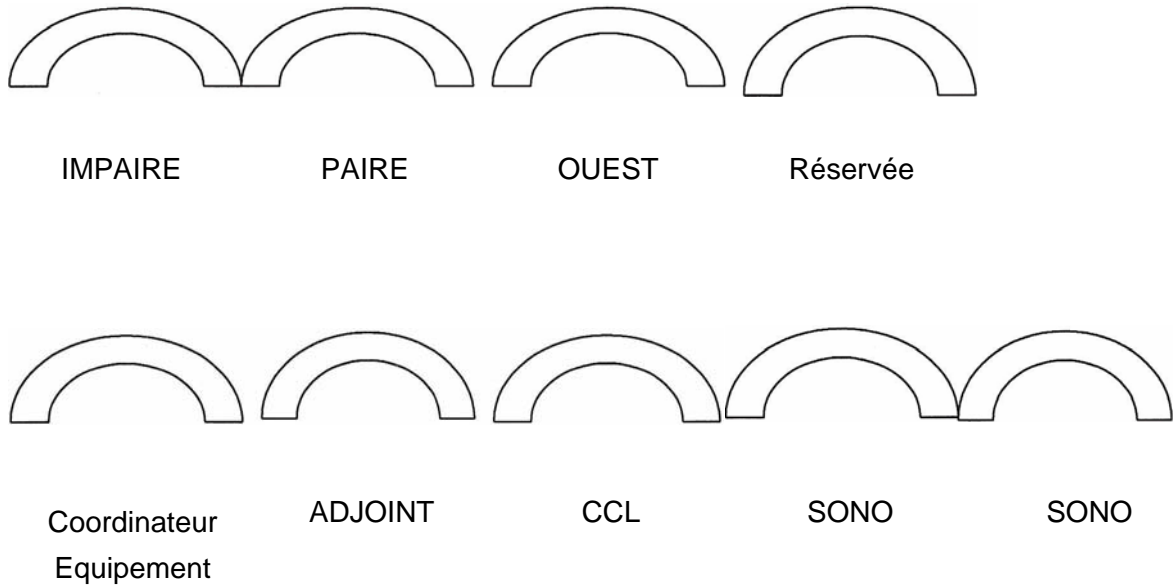
## **Les interlocuteurs privilégiés :**

Les régulateurs qui gèrent la circulation sur une portion de ligne, Le Chef de service voyageur (Quais), Les agents sécurité des postes encadrants Les conducteurs

Les agents de l'équipement pour les travaux: réalisateurs, agents du service électrique, agents du service mécanique, agents caténaires ...

# Les agents dans le poste.

TABLEAU OPTIQUE



**Tables des Agents circulations:** la journée 3 tables en service, la nuit ainsi que le week-end les tables paire et impaire sont regroupées. Ils commandent les aiguilles et les signaux du poste dans leur zone respective.

le coordinateur Equipement intervient pour les travaux de nuit, il transmet les demandes de travaux à l'Adjoint.

l'Adjoint Travaux gère les demandes de travaux, les mouvements à contre voie. Il est agent électrique pour les caténares secondaires.

le Chef Circulation ( CCI ) gère les mouvements de la zone d'action du PRSI.